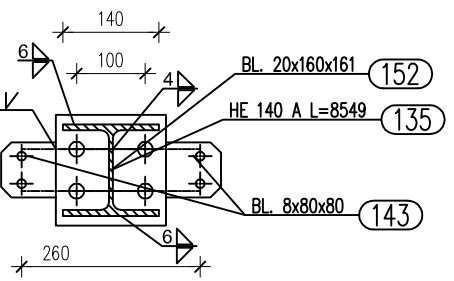
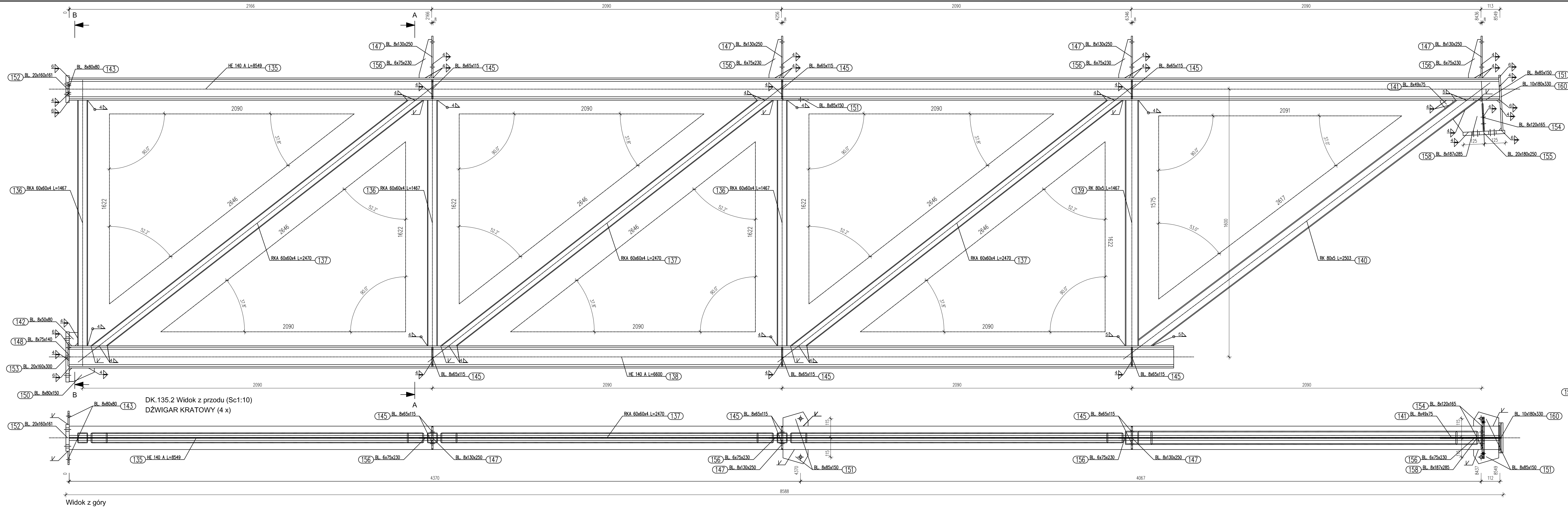


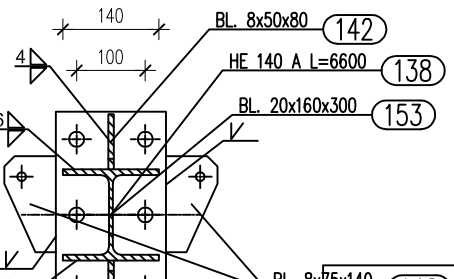
DŹWIGAR KRATOWY: DK.135.2

1:11



Przekrój A-A

- SPOINY NIEOPISANE:
- 1) POSZCZEGÓLNE ELEMENTY ŁĄCZYĆ ZE SOBĄ ZA POMOCĄ SPOIN PACHWINOWO-OBWODOWYCH.
  - 2) GRUBOŚCI SPOIN "a" STOSOWAĆ W ZALEŻNOŚCI OD RODZAJU ŁĄCZONYCH ELEMENTÓW:
    - RURA Z RURĄ; a= GRUBOŚCI ŚCIANKI CIĘSZSZEGO Z ŁĄCZONYCH ELEMENTÓW.
    - BLACHA LUB KSZTAŁTOWNIK WĄLCOWANY Z RURĄ; a= GRUBOŚCI ŚCIANKI RURY LECZ NIE WIĘCEJ NIŻ 0,7 GRUBOŚCI BLACHY LUB KSZTAŁTOWNIKA.
    - POZOSTAŁE ELEMENTY; a= 0,7 GRUBOŚCI CIĘSZSZEGO Z ŁĄCZONYCH ELEMENTÓW W PRZYPADKU SPOIN CZŁOWYCH STOSOWAĆ SPOINY O PEŁNYM PRZĘKROJU.



Przekrój B-B

<b>ATM</b> "ATM" Krzysztof Mikolajewicz - usługi budowlane ul. Skłodowa 12 lok. 107, 15-399 Białystok tel. 85 742 40 08 www.20_atmprojekty@interia.pl			
projekt:	ZESPÓŁ BUDYNKÓW DO PRZEPROWADZANIA KONTROLI FITOSANITARNEJ	data:	12.08.2021
nr rys.	Ks-31	nr uprawnień:	DK.135.2
opracował:	mgr inż. M. Maliszewski	nr uprawnień:	PDL/0008/PWBK/17
sprowadził:	mgr inż. H. Maliszewska	nr uprawnień:	Bf 16/81
współpraca:		nr uprawnień:	